

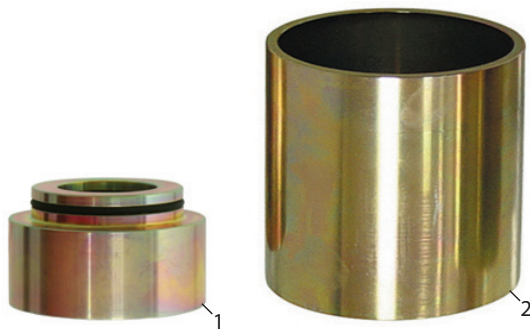
## KL-0214-167

KN 9.27

### Ergänzungssatz VW-Audi PQ35

Passend für VW-Audi, Seat und Skoda (PQ35-Serie) am hinteren Querlenkerlager des Vorderachs-Querlenkers. Eingebaut z.B. bei: VW CADDY III Kasten (2KA, 2KB, 2KH, 2KJ, 2CA, 2CB, 2CH, 2CJ), VW GOLF V (1K1, 1K5), VW GOLF VI (5K1, 517, AJ5), VW GOLF PLUS (5M1, 521), VW JETTA III (1K2), VW EOS (1F7, 1F8), VW SCIROCCO (137, 138), VW TOURAN (1T1, 1T2), AUDI A3 (8P1, 8P7, 8PA), SEAT ALTEA (5P1, 5P5, 5P8), SEAT LEON (1P1), SKODA OCTAVIA (1Z3), SKODA OCTAVIA II Combi (1Z5), SKODA SUPERB II (3T4, 3T5), SKODA YETI (5L).

Der Ergänzungssatz - **KL-0214-167** ermöglicht, in Verbindung mit der Zugvorrichtung - **KL-0214-16**, den schnellen und fachgerechten Aus- und Einbau des hinteren Querlenkerlagers am Vorderachs-Querlenker direkt am Fahrzeug. Eine Vermessung der Achse entfällt dadurch.



#### Lieferumfang:

Pos.	Artikel-Nr	Beschreibung	Menge
-	KL-0214-167	Ergänzungssatz VW-Audi PQ35	1
	<i>bestehend aus:</i>		
1	KL-0039-1002	Aufnahmeadapter für Spannmutter M20	1
2	KL-0214-1671	Druck-/Stützhülse mittel Ø 80 mm	1