

KN 9.6

**KL-0025-1 E - Federspanngerät mit Gr. 1 + 2, (Patentiert)
in Schaumstoffeinlage**

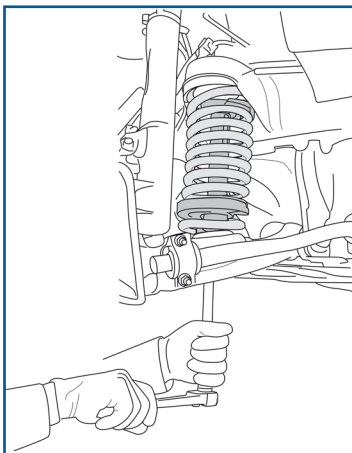
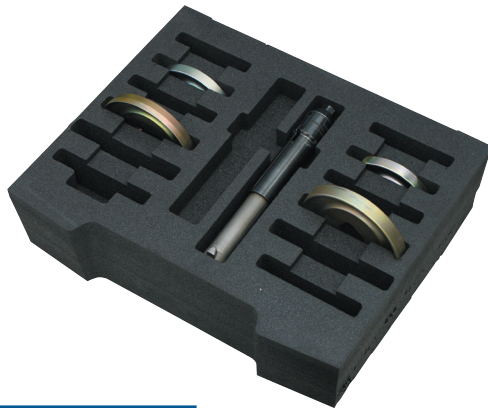
**KL-0025-1 EK - Federspanngerät mit Gr. 1 + 2, (Patentiert)
in Schaumstoffeinlage mit Koffer**

Für Quer- und Raumlagerachsen inklusive Druckplattenpaar Gr. 1 und 2. Passend für Mercedes 190 (W201), C-Klasse (W202), CLK (W208), E-Klasse (W210), S-Klasse (W140), SL (R129), SLK (R170), W116, W123, W124 und W126 Vorder- und Hinterachse. Ford, GM, Chrysler, VW T2 und LT, Fiat, Hummer, Mazda, Toyota, Nissan, Mitsubishi, Renault, Peugeot, Volvo, etc.

Dieses Universal-Sicherheits-Teleskop-Federspanngerät mit einer 3-Punkt-Kolbenarretierung und einem Wellenprofil zur Druckplatten-Verdrehsicherung ermöglicht einen schnellen und sicheren Aus- und Einbau von Schraubenfedern an Quer- und Raumlagerachsen, ohne dass dazu die Achse zerlegt werden muss (Ausnahmen möglich). Dies bedeutet gleichzeitig eine hohe Sicherheit und eine sehr große Zeitersparnis von 1-2 Stunden.

Vorteile:

- 3-Punkt Sicherheits-Arretierung
- Automatischer Freilauf
- Wellenprofil
- Spindel-Überlastschutz



Made in Germany

Technische Daten:

Belastung max.:	30 000 N
Spannweite:	110 - 317 mm
Arbeitsweg:	207 mm
Gesamtlänge:	263 mm
Antrieb:	Sechskant SW 19
Bruchgrenze:	120 000 N
Gewicht:	1,5 kg

0025-1EKd170322